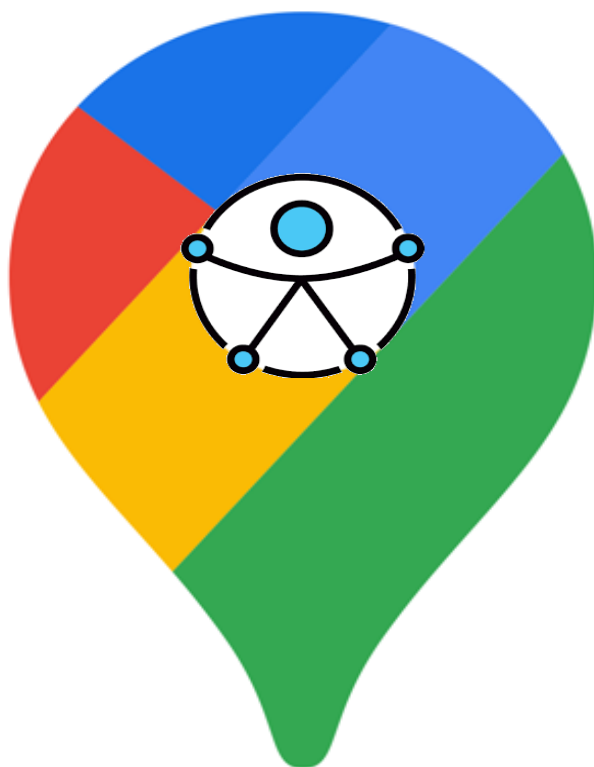


TALLER DE GEOLOCALIZACIÓN



Proyecto cofinanciado por la Unión Europea y la CARM

Fondo Europeo de Desarrollo Regional (FEDER)

“Una manera de hacer Europa”



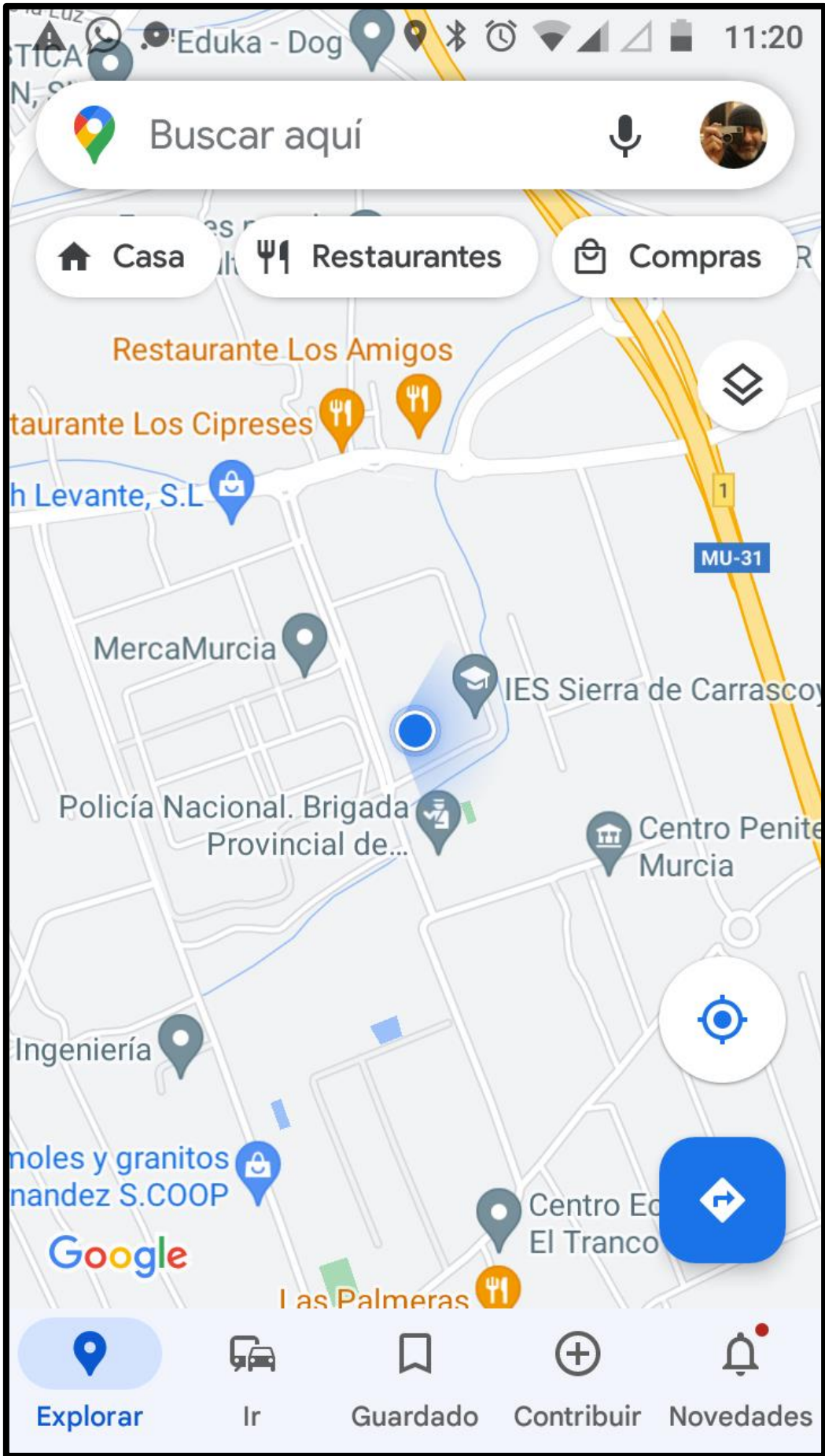
Unión Europea

¿Para qué sirve el GPS?

- Antes de que aparecieran los móviles habían otras formas de orientarse.
- La brújula, los mapas, incluso la naturaleza, se utilizaban para la orientación de esta forma sabíamos dónde estaban los lugares y podíamos llegar a ellos.
- Ahora, los móviles llevan aplicaciones para saber dónde está lo que buscamos.
- El sistema de localización se llama GPS.
- En nuestro teléfono lo podemos utilizar con una aplicación que se llama GOOGLE MAPS.
- En el GOOGLE MAPS podemos buscar direcciones de calles, tiendas y otros lugares de interés.
- Cuando buscamos un lugar, el teléfono nos marca la ruta que tenemos que seguir para encontrarlo.
- El GPS es muy útil cuando no conocemos el lugar donde estamos.
- También podemos utilizar el GOOGLE MAPS para ver opiniones sobre restaurantes y otros establecimientos y así decidir a cuál queremos ir.

¿Qué debemos saber?

- Google Maps es una aplicación que podemos descargar en Google Play.
- Para que la aplicación quede instalada debemos de tener espacio libre en el teléfono móvil.
- La aplicación es gratuita.
- Si no tenemos cobertura la aplicación no funciona.
- Podemos ver el mapa con imágenes reales o con dibujos.
- Podemos hacer alejar y acercar el zoom. Si lo acercamos aparecen más detalles de los servicios que hay y si los alejamos, salen menos detalles.
- Si nos equivocamos al seguir la ruta, la aplicación nos da una nueva ruta para llegar.
- Para poder utilizar el GPS debemos de tener activada la localización del teléfono móvil.
Puedes comprobarlo en los ajustes.
- Para poder utilizar nuestro teléfono móvil como GPS tenemos que tener contratado el internet.
- Si vas utilizando el GPS y te llaman o quieres mandar un mensaje, después de hacerlo puedes volver a la pantalla del GPS y continuar por donde ibas.
- Puedes guardar direcciones en favoritos, como por ejemplo la de tu domicilio. De este modo, siempre la tendrás disponible en el menú desplegable.





← bar los cipreses sang... × [Microphone icon]

Ver restaurantes que estén cerca

Restaurante Los Cipreses
€ · Cerrado



Restaurante Los Cipreses

4,4 ★★★★★ (321) ⓘ · 📍 Afinidad: 71 %
Restaurante · € · 🚶 9 min
Cerrado · Apertura: 5:30 (sáb)

Comer allí · Para llevar · No hay entrega a domi...

📍 Cómo llegar

📍 Iniciar

☎️ Llamar





Tu ubicación



Metro San Pablo



min



7 min



15 min



5 min



Toca para mejorar

Los Copihues

Las Madreselvas

San Pablo

Metro San Pablo

15 min (1,2 km)

por Las Madreselvas



Iniciar



Pasos

 **Las Hortensias**
hacia **LOS**
Arrayanes

Después 



Llegada similar



Las Hortensias



15 min

1,2 km • 7:52 GMT-4



SIMBOLOGÍAS Y PICTOGRAMAS



GOOGLE PLAY



GOOGLE MAPS



Restaurante



Cafetería



Eventos



Atracción



Hotel



Parque



Más



Supermercado



Farmacia



Parking



Bar



Gasolinera

Ejercicios

1. Comprueba si tienes descargado en tu teléfono móvil la aplicación Google Maps. Si no es así, descárgala y comprueba que queda instalada.
2. Comprueba que tienes la localización activada.
 - a. Practica encender y apagar la localización.
3. Abre la aplicación Google Maps y localiza el punto que indica tu localización.
 - a. Utiliza el zoom para ver cómo aparece y desaparece la información según la distancia del zoom.
4. Localiza los iconos “localización activada”, “ubicación”, “ir hacia” y las acciones “ver imagen real” y “ver información del establecimiento”.
5. Localiza la dirección de tu domicilio y guárdala en favoritos.
 - a. Busca en favoritos la dirección de tu domicilio.
 - b. Cambia el aspecto a imágenes reales y mueve la imagen hasta encontrar tu domicilio.
6. Busca un restaurante de tu localidad con una puntuación igual o superior a 4 estrellas y busca la distancia a la que estás de él y el tiempo que tardarías en llegar caminando.
 - a. Sin cerrar el GPS, abre whatsapp y después vuelve a abrir el GPS. Comprueba que no has perdido la información.
7. Busca una dirección o negocio de tu localidad y dirígete hacia él siguiendo las indicaciones del GPS.

Utiliza el GPS de forma segura

- Cuando vayas utilizando el GPS y te vayas desplazando lleva mucho cuidado no tropieces con objetos que hayan en la acera, como farolas, señales, papeleras, etc.
- En la acera pueden haber hoyos, escalones y otros factores que te pueden hacer tropezar y caer, no estés mirando el teléfono móvil constantemente, mira la pantalla, memoriza un poco de trayecto y continúa fijándote en el camino.
- No hagas los cambios de acera, mirando el teléfono móvil.
- Cámbiate de acera donde hayan pasos de cebra.
- Cruza los semáforos, siempre cuando estén con luz verde.
- Si llevas el teléfono móvil en la mano, cuidado no se te vaya a caer. Agárralo con seguridad o utiliza cintas para colgártelo.

AUTOEVALUACIÓN

Marca las necesidades básicas para poder utilizar el GPS

- Tener cobertura
- Tener Facebook
- Tener la batería totalmente cargada
- Tener la ubicación encendida
- Tener cuenta de correo electrónico
- Tener plan de internet contratado
- Tener el Google Maps descargado

Si no tienes el Google Maps descargado ¿Dónde lo puedes descargar?

- Correo electrónico
- Google Play
- Instagram

Marca qué puedes buscar y encontrar en el GPS del Google Maps

- Aparcamiento para aparcar el coche
- Una dirección de una calle
- Un restaurante
- Un supermercado
- Un paso de cebra por el que cruzar la calle
- La imagen real de un lugar
- La valoración de un establecimiento

Cuál es el comportamiento más adecuado

- Mirar constantemente el teléfono y no dejar de mirarlo mientras caminamos
- Parar de caminar en un lugar seguro cuando vayamos a mirar el teléfono

HEMOS APRENDIDO MUCHAS
COSAS,
PIDE AYUDA CUANDO
QUIERAS HACER ALGO CON EL
GPS Y NO RECURDES CÓMO SE
HACÍA.

ÁNIMATE A PRACTICAR.
ES LA MEJOR MANERA DE NO
OLVIDAR

¿Qué te ha parecido la formación?

¿Has comprendido el contenido de la formación?

1	2	3	4	5	6	7	8	9	10
---	---	---	---	---	---	---	---	---	----

¿Te parece útil lo que has aprendido?

1	2	3	4	5	6	7	8	9	10
---	---	---	---	---	---	---	---	---	----

¿Crees que podrás aplicar lo aprendido en tu día a día?

1	2	3	4	5	6	7	8	9	10
---	---	---	---	---	---	---	---	---	----

¿Te gustaría aprender más cosas sobre la utilización del GPS?

1	2	3	4	5	6	7	8	9	10
---	---	---	---	---	---	---	---	---	----